

Gummikompensatorer med flänsar

Kompensatorerna används när man har problem med stomljud i samband med pumpar och ventiler, för att ta upp rörelser och underlätta montage.

Våra standardkompensatorer klarar de vanligast förekommande medierna och finns lagerlagda.

För snabb leverans finns andra gummikvaliteter, flänsstandarder och flänsmaterial.



AB Erasmis

Tackjärnsgatan 3, 417 07 Göteborg
Telefon: 031-228940, Fax: 031-515330
E-mail: info@erasmis.se, internet: www.erasmis.se

Organisationsnr: 556567-1954
Bankgiro: 5255-7642
Postgiro: 205225-6

Gummikompensatorer med flänsar- Materialguide



Generellt rekommenderar Erasmis Nitril, Hypalon och vit nitril till max 90 ° C, EPDM till 100 ° C och Viton när det är ännu varmare. Tänk på att angivet maxtryck gäller vid rumstemperatur och inte gäller vid maxtemperatur. Fråga gärna vid tveksamma fall både vad gäller maxtryck och val av gummikvalitet!

Kompensatorer med Nitrilgummi, (NBR), används när man har oljor och fetter, tex petroleumbaserade produkter. Artikel **GNIF-XXX**
För dricksvatten och livsmedel används Vit nitril. Artikel **GNVF-XXX**
När det gäller hetvatten och lättare kemikalier passar EPDM bäst. Artikel **GEPF-XXX**. EPDM klarar även UV-strålning, (solljus och lysrör) bäst. I de fall man har riktigt krävande media eller högre temperaturer finns Vitonkompensatorer. Viton är ett fluorgummi som klarar det mesta. Artikel **GVIF-XXX**.

Ovanstående är lagervaror (**xxx** står för dimension i mm)
För starka och koncentrerade syror som inte Viton klarar kan man oftast använda Hypalon istället. Artikel **GHYF-XXX**

AB Erasmis

Tackjärnsgatan 3, 417 07 Göteborg
Telefon: 031-228940, Fax: 031-515330
E-mail: info@erasmis.se, internet: www.erasmis.se

Organisationsnr: 556567-1954
Bankgiro: 5255-7642
Postgiro: 205225-6

Tekniska data Nitrilkompensator (NBR)



Artikel-nummer	RSK-nummer	Storlek Diameter (mm/tum)	Bygg- längd (mm)	Rörelseupptagning			Bälg PN Bar	Flänsar PN Bar	Vikt kg
				Axiell (mm)	Lateral (mm)	Vinkel (grader)			
GNIF025		25/ 1"	130	+10/ -12	+/- 12	15	16	10/ 16	2,5
GNIF032	1510220	32/ 1 1/4"	130	+10/ -12	+/- 12	15	16	10/ 16	3,1
GNIF040	1510221	40/ 1 1/2"	130	+10/ -12	+/- 12	15	16	10/ 16	3,5
GNIF050	1510222	50/ 2"	130	+10/ -12	+/- 12	15	16	10/ 16	4,5
GNIF065	1510223	65/ 2 1/2"	130	+10/ -12	+/- 12	15	16	10/ 16	5,2
GNIF080	1510224	80/ 3"	130	+10/ -12	+/- 12	15	16	10/ 16	6,8
GNIF100	1510225	100/ 4"	130	+10/ -12	+/- 12	15	16	10/ 16	7,4
GNIF125	1510226	125/ 5"	130	+10/ -12	+/- 12	15	16	10/ 16	10,3
GNIF150	1510227	150/ 6"	130	+10/ -12	+/- 12	15	16	10/ 16	13,2
GNIF200.10	1510228	200/ 8"	130	+10/ -12	+/- 12	15	16	10	18
GNIF200.16	1510229	200/ 8"	130	+10/ -12	+/- 12	15	16	16	18
GNIF250.10	1510230	250/ 10"	130	+10/ -12	+/- 12	15	16	10	23
GNIF250.16	1510231	250/ 10"	130	+10/ -12	+/- 12	15	16	16	25
GNIF300.10	1510232	300/ 12"	130	+10/ -12	+/- 12	15	16	10	29
GNIF300.16	1510233	300/ 12"	130	+10/ -12	+/- 12	15	16	16	33
GNIF350.10	1510234	350/ 14"	203	+16/ -28	+/- 25	15	10	10	37
GNIF350.16		350/ 14"	203	+16/ -28	+/- 25	15	10	16	44
GNIF400.10	1510235	400/ 16"	203	+16/ -28	+/- 25	15	10	10	47
GNIF400.16	1510236	400/ 16"	203	+16/ -28	+/- 25	15	10	16	53
GNIF500.10	1510237	500/ 20"	203	+16/ -28	+/- 25	10	10	10	62
GNIF500.16	1510238	500/ 20"	203	+16/ -28	+/- 25	10	10	16	88
GNIF600.10	1510239	600/ 24"	270	+16/ -28	+/- 25	10	10	10	87
GNIF600.16		600/ 24"	270	+16/ -28	+/- 25	10	10	16	115

Våra Nitrilkompensatorer har normalt sett varmgalvaniserade flänsar, klass C4 som standard.

AB Erasmis

Tackjärngatan 3, 417 07 Göteborg
 Telefon: 031-228940, Fax: 031-515330
 E-mail: info@erasmis.se, internet: www.erasmis.se

Organisationsnr: 556567-1954
 Bankgiro: 5255-7642
 Postgiro: 205225-6

Tekniska data kompensator för livsmedel (Vit NBR)



Artikel- nummer	Storlek Diameter (mm/tum)	Bygg- längd (mm)	Rörelseupptagning			Bälg PN Bar	Flänsar PN Bar	Vikt kg
			Axiell	Lateral	Vinkel			
			(mm)	(mm)	(grader)			
GNVF025	25/ 1"	130	+10/ -12	+/- 12	15	16	10/ 16	2,5
GNVF032	32/ 1 1/4"	130	+10/ -12	+/- 12	15	16	10/ 16	3,1
GNVF040	40/ 1 1/2"	130	+10/ -12	+/- 12	15	16	10/ 16	3,5
GNVF050	50/ 2"	130	+10/ -12	+/- 12	15	16	10/ 16	4,5
GNVF065	65/ 2 1/2"	130	+10/ -12	+/- 12	15	16	10/ 16	5,2
GNVF080	80/ 3"	130	+10/ -12	+/- 12	15	16	10/ 16	6,8
GNVF100	100/ 4"	130	+10/ -12	+/- 12	15	16	10/ 16	7,4
GNVF125	125/ 5"	130	+10/ -12	+/- 12	15	16	10/ 16	10,3
GNVF150	150/ 6"	130	+10/ -12	+/- 12	15	16	10/ 16	13,2
GNVF200.10	200/ 8"	130	+10/ -12	+/- 12	15	16	10	18
GNVF200.16	200/ 8"	130	+10/ -12	+/- 12	15	16	16	18
GNVF250.10	250/ 10"	130	+10/ -12	+/- 12	15	16	10	23
GNVF250.16	250/ 10"	130	+10/ -12	+/- 12	15	16	16	25
GNVF300.10	300/ 12"	130	+10/ -12	+/- 12	15	16	10	29
GNVF300.16	300/ 12"	130	+10/ -12	+/- 12	15	16	16	33

Våra livsmedelskompensatorer har normalt sett varmgalvaniserade flänsar, klass C4 som standard.

AB Erasmis

Tackjärnsgatan 3, 417 07 Göteborg
 Telefon: 031-228940, Fax: 031-515330
 E-mail: info@erasmis.se, internet: www.erasmis.se

Organisationsnr: 556567-1954
 Bankgiro: 5255-7642
 Postgiro: 205225-6

Tekniska data EPDM-kompensator



Artikel-nummer	RSK-nummer	Storlek Diameter (mm/tum)	Bygg- längd (mm)	Rörelseupptagning			Bälg PN Bar	Flänsar PN Bar		Vikt kg
				Axiell (mm)	Lateral (mm)	Vinkel (grader)				
GEPF025		25/ 1"	130	+10/ -12	+/- 12	15	16	10/ 16	2,5	
GEPF032	1510201	32/ 1 1/4"	130	+10/ -12	+/- 12	15	16	10/ 16	3,1	
GEPF040	1510202	40/ 1 1/2"	130	+10/ -12	+/- 12	15	16	10/ 16	3,5	
GEPF050	1510203	50/ 2"	130	+10/ -12	+/- 12	15	16	10/ 16	4,5	
GEPF065	1510204	65/ 2 1/2"	130	+10/ -12	+/- 12	15	16	10/ 16	5,2	
GEPF080	1510205	80/ 3"	130	+10/ -12	+/- 12	15	16	10/ 16	6,8	
GEPF100	1510206	100/ 4"	130	+10/ -12	+/- 12	15	16	10/ 16	7,4	
GEPF125	1510207	125/ 5"	130	+10/ -12	+/- 12	15	16	10/ 16	10,3	
GEPF150	1510208	150/ 6"	130	+10/ -12	+/- 12	15	16	10/ 16	13,2	
GEPF200.10	1510209	200/ 8"	130	+10/ -12	+/- 12	15	16	10	18	
GEPF200.16	1510210	200/ 8"	130	+10/ -12	+/- 12	15	16	16	18	
GEPF250.10	1510211	250/ 10"	130	+10/ -12	+/- 12	15	16	10	23	
GEPF250.16	1510212	250/ 10"	130	+10/ -12	+/- 12	15	16	16	25	
GEPF300.10	1510213	300/ 12"	130	+10/ -12	+/- 12	15	16	10	29	
GEPF300.16	1510214	300/ 12"	130	+10/ -12	+/- 12	15	16	16	33	
GEPF350.10	1510215	350/ 14"	203	+16/ -28	+/- 25	15	10	10	37	
GEPF350.16		350/ 14"	203	+16/ -28	+/- 25	15	10	16	44	
GEPF400.10	1510216	400/ 16"	203	+16/ -28	+/- 25	15	10	10	47	
GEPF400.16		400/ 16"	203	+16/ -28	+/- 25	15	10	16	53	
GEPF500.10	1510217	500/ 20"	203	+16/ -28	+/- 25	10	10	10	62	
GEPF500.16		500/ 20"	203	+16/ -28	+/- 25	10	10	16	88	
GEPF600.10	1510218	600/ 24"	270	+16/ -28	+/- 25	10	10	10	87	
GEPF600.16		600/ 24"	270	+16/ -28	+/- 25	10	10	16	115	

Våra EPDM-kompensatorer har normalt sett elförzinkade flänsar som standard

AB Erasmis

Tackjärnsgatan 3, 417 07 Göteborg
 Telefon: 031-228940, Fax: 031-515330
 E-mail: info@erasmis.se, internet: www.erasmis.se

Organisationsnr: 556567-1954
 Bankgiro: 5255-7642
 Postgiro: 205225-6

Tekniska data Vitonkompensator (för aggressiva media)



Artikel- nummer	Storlek Diameter (mm/tum)	Bygg- längd (mm)	Rörelseupptagning			Bälg PN Bar	Flänsar PN Bar	Vikt kg
			Axiell (mm)	Lateral (mm)	Vinkel (grader)			
GVIF025	25/ 1"	130	+10/ -12	+/- 12	15	16	10/ 16	2,5
GVIF032	32/ 1 1/4"	130	+10/ -12	+/- 12	15	16	10/ 16	3,1
GVIF040	40/ 1 1/2"	130	+10/ -12	+/- 12	15	16	10/ 16	3,5
GVIF050	50/ 2"	130	+10/ -12	+/- 12	15	16	10/ 16	4,5
GVIF065	65/ 2 1/2"	130	+10/ -12	+/- 12	15	16	10/ 16	5,2
GVIF080	80/ 3"	130	+10/ -12	+/- 12	15	16	10/ 16	6,8
GVIF100	100/ 4"	130	+10/ -12	+/- 12	15	16	10/ 16	7,4
GVIF125	125/ 5"	130	+10/ -12	+/- 12	15	16	10/ 16	10,3
GVIF150	150/ 6"	130	+10/ -12	+/- 12	15	16	10/ 16	13,2
GVIF200.10	200/ 8"	130	+10/ -12	+/- 12	15	16	10	18
GVIF200.16	200/ 8"	130	+10/ -12	+/- 12	15	16	16	18
GVIF250.10	250/ 10"	130	+10/ -12	+/- 12	15	16	10	23
GVIF250.16	250/ 10"	130	+10/ -12	+/- 12	15	16	16	25
GVIF300.10	300/ 12"	130	+10/ -12	+/- 12	15	16	10	29
GVIF300.16	300/ 12"	130	+10/ -12	+/- 12	15	16	16	33

Våra Vitonkompensatorer har normalt sett varmgalvaniserade flänsar, klass C4 som standard.

AB Erasmis

Tackjärnsgatan 3, 417 07 Göteborg
 Telefon: 031-228940, Fax: 031-515330
 E-mail: info@erasmis.se, internet: www.erasmis.se

Organisationsnr: 556567-1954
 Bankgiro: 5255-7642
 Postgiro: 205225-6

Resistenstabell och tillbehör

Media/Miljö	Gummikvalitet		Anm	Media/Miljö	Gummikvalitet		Media/Miljö	Gummikvalitet		Anm
	EPDM	NBR			EPDM	NBR		EPDM	NBR	
Slitstyrka	B	B		Etanol, Industri	A	C	Nafta	D	A	
Köldtålighet	B	B		Etyldiglykol	A	A	Natriumklorid, mättad	B		
Värmebeständighet	A	B		Etylen	A	C	Ozon	A	D	
Alkohol, industri	A	B		Etylenglykol	A	A	Petroleum	D	A	
Aluminiumklorid	A	A		Fetter, Smörjoljor	D	A	Propan		A	
Amylalkohol	A	B		Glycerin, Glykol	A	A	Propanol, propylalkohol	A	B	
Asfalt	D	*	Vit NBR	Isopropylen	D	A	Reabränsle	D	A	
Bensin, Super-bensin	D	A		Isopropylalkohol	A	B	Råolja, starkt aromatisk	D	A	
Bensylalkohol	A	D		Kolsyra	A	A	Silikonfett och -oljor	A	C	
Borax	B	A		Luft, tom 70 °C	A	C	Stadsgas	B	A	
Butanol, Butylalkohol	B	A		Luft, tom 100 °C	A	D	Syre	A	C	
Butylglykol	A	A		Lättbensin	D	A	Tungbensin	D	A	
Dieselolja	D	A		Metanol	A	C	Vatten, dricks-		*	Vit NBR
Dietylenglykol	A	A		Metylenglykol	A	A	Vatten varm-	A		
Eldningsolja	D	A		Mineraloljor	D	A	Vatten, industri-	A		

A=Väl lämpad

B=Lämpad med mindre inskränkningar

C=Lämpad med större inskränkningar

D=Olämplig

Uppgifterna är baserade på erfarenheter och försök. De lämnas utan förbindelser och garanti. Fråga alltid i tveksamma fall

Erasmis standardkompensatorer typ

GNIF och **GEPF** är framtagna för att klara

lång livslängd och samtliga dimensioner

tom DN 300 är naturligtvis klassade PN 16.

GNIF är uppbyggd av NBR-gummi i innerskiktet och neopren i ytterskiktet. Armering av nylon.

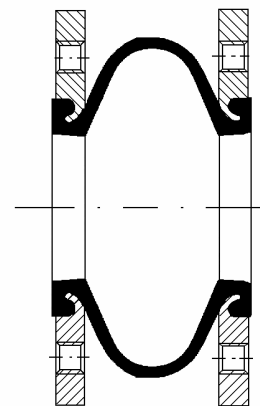
GEPF har EPDM i alla skikt. Armering av nylon.

Flänsar: I lager finns kompensatorer med flänsar enl PN10 alt PN 16. För snabb leverans kan vi ta fram PN 6, PN25 ANSI-flänsar mm tas fram på begäran på kort tid. Lika fort går det att få fram rostfria el syrafasta flänsar.

Tillval: Längdbegränsare, vilka kan eftermonteras.

Vakuumbeskydd i syrafast utförande som används När större undertryck förekommer.

Övrig info: Kompensatorer med gängade anslutningar, typ GEPU med varmgalvade aducer-kopplingar eller rostfria kopplingar finns på lager. Kortare bygglängd, (ex 100) och längre på förfrågan.



AB Erasmis

Tackjärnsgatan 3, 417 07 Göteborg

Telefon: 031-228940, Fax: 031-515330

E-mail: info@erasmis.se, internet: www.erasmis.se

Organisationsnr: 556567-1954

Bankgiro: 5255-7642

Postgiro: 205225-6

Hypalonkompensatorer med flänsar

Kompensatorerna används när man har problem med stömljud i samband med pumpar och ventiler, för att ta upp rörelser och underlätta montage.

Våra Hypalonkompensatorer är avpassade för starka och koncentrerade syror, med undantag för salpeter- och svavelsyra. För snabb leverans finns andra flänsstandarder och flänsmaterial.



AB Erasmis

Tackjärnsgatan 3, 417 07 Göteborg
Telefon: 031-228940, Fax: 031-515330
E-mail: info@erasmis.se, internet: www.erasmis.se

Organisationsnr: 556567-1954
Bankgiro: 5255-7642
Postgiro: 205225-6

Tekniska data Hypalonkompensator



Artikel-nummer	Storlek Diameter (mm/tum)	Bygg- längd (mm)	Rörelseupptagning			Bälg Flänsar		Vikt kg
			Axiell (mm)	Lateral (mm)	Vinkel (grader)	PN Bar	PN Bar	
GHYF025	25/ 1"	130	+10/ -12	+/- 12	15	16	10/ 16	2,5
GHYF032	32/ 1 1/4"	130	+10/ -12	+/- 12	15	16	10/ 16	3,1
GHYF040	40/ 1 1/2"	130	+10/ -12	+/- 12	15	16	10/ 16	3,5
GHYF050	50/ 2"	130	+10/ -12	+/- 12	15	16	10/ 16	4,5
GHYF065	65/ 2 1/2"	130	+10/ -12	+/- 12	15	16	10/ 16	5,2
GHYF080	80/ 3"	130	+10/ -12	+/- 12	15	16	10/ 16	6,8
GHYF100	100/ 4"	130	+10/ -12	+/- 12	15	16	10/ 16	7,4
GHYF125	125/ 5"	130	+10/ -12	+/- 12	15	16	10/ 16	10,3
GHYF150	150/ 6"	130	+10/ -12	+/- 12	15	16	10/ 16	13,2
GHYF200.10	200/ 8"	130	+10/ -12	+/- 12	15	16	10	18
GHYF200.16	200/ 8"	130	+10/ -12	+/- 12	15	16	16	18
GHYF250.10	250/ 10"	130	+10/ -12	+/- 12	15	16	10	23
GHYF250.16	250/ 10"	130	+10/ -12	+/- 12	15	16	16	25
GHYF300.10	300/ 12"	130	+10/ -12	+/- 12	15	16	10	29
GHYF300.16	300/ 12"	130	+10/ -12	+/- 12	15	16	16	33
GHYF350.10	350/ 14"	203	+16/ -28	+/- 25	15	10	10	37
GHYF350.16	350/ 14"	203	+16/ -28	+/- 25	15	10	16	44
GHYF400.10	400/ 16"	203	+16/ -28	+/- 25	15	10	10	47
GHYF400.16	400/ 16"	203	+16/ -28	+/- 25	15	10	16	53
GHYF500.10	500/ 20"	203	+16/ -28	+/- 25	10	10	10	62
GHYF500.16	500/ 20"	203	+16/ -28	+/- 25	10	10	16	88
GHYF600.10	600/ 24"	270	+16/ -28	+/- 25	10	10	10	87
GHYF600.16	600/ 24"	270	+16/ -28	+/- 25	10	10	16	115

Våra Hypalon-kompensatorer har normalt sett elförzinkade flänsar som standard

AB Erasmis

Tackjärnsgatan 3, 417 07 Göteborg
 Telefon: 031-228940, Fax: 031-515330
 E-mail: info@erasmis.se, internet: www.erasmis.se

Organisationsnr: 556567-1954
 Bankgiro: 5255-7642
 Postgiro: 205225-6

Resistenstabell och tillbehör

Media/Miljö	Gummikvalitet			Anm	Media/Miljö	Gummikvalitet			Media/Miljö	Gummikvalitet			Anm
	EPDM	NBR	Hypalon			EPDM	NBR	Hypalon		EPDM	NBR	Hypalon	
Slitstyrka	B	B			Etanol, Industri	A	C	A	Nafta	D	A	C	
Köldtålighet	A	B	B		Etyldiglykol	A	A	C	Natriumklorid, mättad	A	A	A	
Värmebeständighet	A	B	B		Etylen	A	C	C	Ozon	A	D	B	
Alkohol, industri	A	B	A		Etylenglykol	A	A	A	Petroleum	D	A	D	
Aluminiumklorid	A	A	A		Fetter, Smörjoljor	D	A	C	Propan	A	A	B	
Amylalkohol	A	B	A		Glycerin, Glykol	A	A	A	Propanol, propylalkohol	A	B	A	
Asfalt	D	*	D	Vit NBR	Isopropylen	D	A	D	Reabränsle	D	A	D	
Bensin, Super-bensin	D	A	D		Isopropylalkohol	A	B	A	Råolja, starkt aromatisk	D	A	D	
Bensylalkohol	A	D	D		Kolsyra	A	A	A	Silikonfett och -oljor	A	B	B	
Borax	B	A	A		Luft, tom 70 °C	A	C	A	Stadsgas	B	B	B	
Butanol, Butylalkohol	B	A	A		Luft, tom 100 °C	A	C	C	Syre	B	B	B	
Butylglykol	A	A	C		Lättbensin	D	A	C	Tungbensin	D	A	D	
Dieselolja	D	A	C		Metanol	A	C	A	Vatten, dricks-		*		Vit NBR
Dietylenglykol	A	A	A		Metylglykol	A	A	C	Vatten varm-	A	B	B	
Eldningsolja	D	A	C		Mineraloljor	D	A	C	Vatten, industri-	A	B	B	

A=Väl lämpad

B=Lämplig med mindre inskränkningar

D=Olämplig

C=Lämplig med större inskränkningar

Uppgifterna är baserade på erfarenheter och försök. De lämnas utan förbindelser och garanti. Fråga alltid i tveksamma fall

Erasmis Hypalonkompensatorer typ

GHYF är framtagna för att klara lång livslängd och samtliga dimensioner tom DN 300 är naturligtvis klassade PN 16.

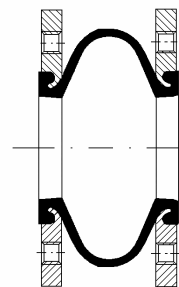
De är uppbyggda av Hypalon-gummi i innerskiktet och Neopren i ytterskiktet. Armering av nylon.

Flänsar: Normalt har kompensatorerna flänsar enl PN10 alt PN 16. För snabb leverans kan vi ta fram PN 6, PN25 ANSI-flänsar mm tas fram på begäran på kort tid. Lika fort går det att få fram rostfria el syrafasta flänsar.

Tillval: Längdbegränsare, vilka kan eftermonteras. Vakuumbstödning i syrafast utförande som används När större undertryck förekommer.

Övrig info: Flänsade kompensatorer NBR och EPDM typ **GNIF** resp **GEPF** och gängade anslutningar, typ **GEPU** med varmgalvade aducerkopplingar eller rostfria kopplingar finns på lager. Vi har även Viton typ **GVIF**, för höga temperaturer och krävande media.

Kortare bygglängd, (ex 100) och längre på förfrågan.



AB Erasmis

Tackjärnsgatan 3, 417 07 Göteborg

Telefon: 031-228940, Fax: 031-515330

E-mail: info@erasmis.se, internet: www.erasmis.se

Organisationsnr: 556567-1954

Bankgiro: 5255-7642

Postgiro: 205225-6

Gummikompensatorer med kopplingar

Kompensatorerna används när man har problem med stömljud i samband med pumpar och ventiler, för att ta upp rörelser och underlätta montage.

Våra standardkompensatorer klarar de vanligast förekommande medierna och finns lagerlagda. Standard är EPDM, men det går att få fram med Nitrilgummi eller Neoprengummi, (rel vanlig) andra kopplingstyper och byggmått mm går att få fram.



AB Erasmis

Tackjärnsgatan 3, 417 07 Göteborg
Telefon: 031-228940, Fax: 031-515330
E-mail: info@erasmis.se, internet: www.erasmis.se

Organisationsnr: 556567-1954
Bankgiro: 5255-7642
Postgiro: 205225-6

Artikelnummer och tekniska data



Artikelnummer	RSK-nummer	Storlek Diameter (mm/tum)	Total- längd (mm)	Rörelseupptagning			Tryck- klass PN	Kopplings- material	Vikt (kg)
				Axiell (mm)	Lateral (mm)	Vinkel (grader)			
GEPU015	1510240	15/ 1/2"	200	+6/ -25	+/-23	35	10	Varmgalv aducer	0,4
GEPU020	1510241	20/ 3/4"	200	+6/ -25	+/-23	35	10	Varmgalv aducer	0,6
GEPU025	1510242	25/ 1"	200	+6/ -25	+/-23	30	10	Varmgalv aducer	0,9
GEPU032	1510243	32/ 1 1/4"	200	+6/ -25	+/-23	30	10	Varmgalv aducer	1,3
GEPU040	1510244	40/ 1 1/2"	200	+6/ -25	+/-23	30	10	Varmgalv aducer	1,6
GEPU050	1510245	50/ 2"	200	+6/ -25	+/-23	20	10	Varmgalv aducer	2,7
GEPU065		65/ 2 1/2"	200	+6/ -25	+/-23	15	10	Varmgalv aducer	3,7
GEPU080		80/ 3"	200	+6/ -25	+/-23	15	10	Varmgalv aducer	4,2
GEPU020 SS		20/ 3/4"	200	+6/ -25	+/-23	35	10	Rostfritt	0,6
GEPU025 SS	1510246	25/ 1"	200	+6/ -25	+/-23	30	10	Rostfritt	0,9
GEPU032 SS	1510247	32/ 1 1/4"	200	+6/ -25	+/-23	30	10	Rostfritt	1,3
GEPU040 SS	1510248	40/ 1 1/2"	200	+6/ -25	+/-23	30	10	Rostfritt	1,6
GEPU050 SS	1510249	50/ 2"	200	+6/ -25	+/-23	20	10	Rostfritt	2,7
GEPU065 SS		65/ 2 1/2"	200	+6/ -25	+/-23	15	10	Rostfritt	3,7
GEPU080 SS		80/ 3"	200	+6/ -25	+/-23	15	10	Rostfritt	4,2

GEPU=Gummikompenator, EPDM, Unionkoppling, Varmgalvat aducergods
GEPU.SS=Gummikompenator, EPDM, Unionkoppling, Rostfritt stål

AB Erasmis

Tackjärnsgatan 3, 417 07 Göteborg
 Telefon: 031-228940, Fax: 031-515330
 E-mail: info@erasmis.se, internet: www.erasmis.se

Organisationsnr: 556567-1954
 Bankgiro: 5255-7642
 Postgiro: 205225-6

Resistenstabell och tillbehör

Media/Miljö	Gummikvalitet		Anm	Media/Miljö	Gummikvalitet		Media/Miljö	Gummikvalitet		Anm
	EPDM	NBR			EPDM	NBR		EPDM	NBR	
Slitsstyrka	B	B		Etanol, Industri	A	C	Nafta	D	A	
Köldtålighet	B	B		Etyldiglykol	A	A	Natriumklorid, mättad	B		
Värmebeständighet	A	B		Etylen	A	C	Ozon	A	D	
Alkohol, industri	A	B		Etylenglykol	A	A	Petroleum	D	A	
Aluminiumklorid	A	A		Fetter, Smörjoljor	D	A	Propan		A	
Amylalkohol	A	B		Glycerin, Glykol	A	A	Propanol, propylalkohol	A	B	
Asfalt	D	*	Vit NBR	Isopropylen	D	A	Reabränsle	D	A	
Bensin, Super-bensin	D	A		Isopropylalkohol	A	B	Råolja, starkt aromatisk	D	A	
Bensylalkohol	A	D		Kolsyra	A	A	Silikonfett och -olja	A	C	
Borax	B	A		Luft, tom 70 °C	A	C	Stadsgas	B	A	
Butanol, Butylalkohol	B	A		Luft, tom 100 °C	A	D	Syre	A	C	
Butylglykol	A	A		Lättbensin	D	A	Tungbensin	D	A	
Dieselolja	D	A		Metanol	A	C	Vatten, dricks-		*	Vit NBR
Dietylenglykol	A	A		Metylglykol	A	A	Vatten varm-	A		
Eldningsolja	D	A		Mineralolja	D	A	Vatten, industri-	A		

A=Väl lämpad

B=Lämpad med mindre inskränkningar

C=Lämpad med större inskränkningar

D=Olämplig

Uppgifterna är baserade på erfarenheter och försök. De lämnas utan förbindelser och garanti. Fråga alltid i tveksamma fall

Erasmis dubbelkompensatorer typ

GDEPF är framtagna för att klara lång livslängd

och samtliga dimensioner

tom DN 300 är naturligtvis klassade PN 16.

EPDM i alla skikt. Armering av nylon.

Flänsar: I lager finns kompensatorer med flänsar

enl PN10 alt PN 16. För snabb leverans kan vi ta

fram PN 6, PN25 ANSI-flänsar mm.

Lika fort går det att få fram rostfria el syrafasta flänsar.

Tillval: Längdbegränsare, vilka kan eftermonteras.

Vakuumbeskydd i syrafast utförande som används

När större undertryck förkommer.

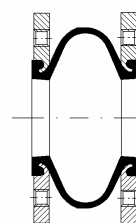
Övrig info: Kompensatorer med europeisk

standardlängd, (130 mm tom DN 300), gängade

anslutningar, typ GEPU med varmgalvade aducer-

kopplingar eller rostfria kopplingar finns på lager.

Kortare bygglängd, (ex 100) och längre på förfrågan.



AB Erasmis

Tackjärnsgatan 3, 417 07 Göteborg

Telefon: 031-228940, Fax: 031-515330

E-mail: info@erasmis.se, internet: www.erasmis.se

Organisationsnr: 556567-1954

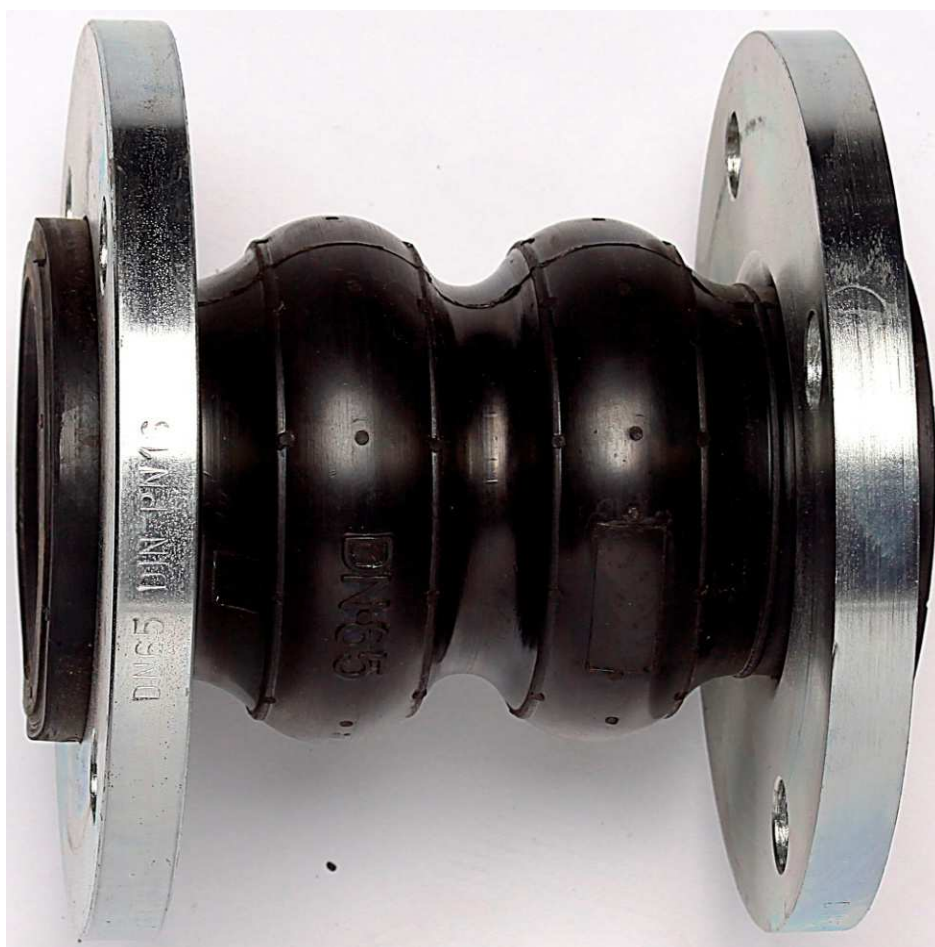
Bankgiro: 5255-7642

Postgiro: 205225-6

Kompensatorer med dubbelbälg typ GDEPF

Kompensatorerna används när man har stora problem med stömljud i samband med pumpar och ventiler, för att ta upp stora rörelser och underlätta montage. Mycket bra vibrationsupptagning.

Våra kompensatorer typ GDEPF klarar de vanligast förekommande medierna. Standard är EPDM, men det går att få fram med Nitrilgummi eller Neoprengummi, (rel vanlig)



AB Erasmis

Tackjärngatan 3, 417 07 Göteborg
Telefon: 031-228940, Fax: 031-515330
E-mail: info@erasmis.se, internet: www.erasmis.se

Organisationsnr: 556567-1954
Bankgiro: 5255-7642
Postgiro: 205225-6

Tekniska data Dubbelbälghkompensator (EPDM)



Artikel-nummer	Storlek Diameter (mm/tum)	Bygg- längd (mm)	Rörelseupptagning			Bälg PN Bar	Flänsar PN Bar	Vikt kg
			Axiell (mm)	Lateral (mm)	Vinkel (grader)			
GDEPF032	32/ 1 1/4"	175	+20/ -30	+/- 45	30	16	10/ 16	3,3
GDEPF040	40/ 1 1/2"	175	+20/ -30	+/- 45	30	16	10/ 16	3,8
GDEPF050	50/ 2"	175	+30/ -50	+/- 45	30	16	10/ 16	4,8
GDEPF065	65/ 2 1/2"	175	+30/ -50	+/- 45	30	16	10/ 16	5,8
GDEPF080	80/ 3"	175	+30/ -50	+/- 45	30	16	10/ 16	7,3
GDEPF100	100/ 4"	225	+35/ -50	+/- 40	30	16	10/ 16	8,2
GDEPF125	125/ 5"	225	+35/ -50	+/- 40	30	16	10/ 16	11,2
GDEPF150	150/ 6"	225	+35/ -50	+/- 40	30	16	10/ 16	14,2
GDEPF200.10	200/ 8"	325	+35/ -50	+/- 35	30	16	10	20,5
GDEPF200.16	200/ 8"	325	+35/ -50	+/- 35	30	16	16	20,5
GDEPF250.10	250/ 10"	325	+35/ -50	+/- 35	30	16	10	26
GDEPF250.16	250/ 10"	325	+35/ -50	+/- 35	30	16	16	29
GDEPF300.10	300/ 12"	325	+35/ -50	+/- 35	20	16	10	33
GDEPF300.16	300/ 12"	325	+35/ -50	+/- 35	20	16	16	37
GDEPF350.10	350/ 14"	345	+35/ -50	+/- 30	20	10	10	40
GDEPF350.16	350/ 14"	345	+35/ -50	+/- 30	20	10	16	47
GDEPF400.10	400/ 16"	345	+35/ -50	+/- 30	20	16	10/ 16	50
GDEPF400.16	400/ 16"	345	+35/ -50	+/- 30	20	16	10/ 16	56
GDEPF500.10	500/ 20"	345	+35/ -50	+/- 30	20	16	10/ 16	67
GDEPF500.16	500/ 20"	345	+35/ -50	+/- 30	20	16	10/ 16	93

Våra EPDM-kompensatorer har normalt sett elförzinkade flänsar som standard
Det går även att få fram DN 450

AB Erasmis

Tackjärnsgatan 3, 417 07 Göteborg
Telefon: 031-228940, Fax: 031-515330
E-mail: info@erasmis.se, internet: www.erasmis.se

Organisationsnr: 556567-1954
Bankgiro: 5255-7642
Postgiro: 205225-6

Resistenstabell och tillbehör

Media/Miljö	Gummikvalitet		Anm	Media/Miljö	Gummikvalitet		Media/Miljö	Gummikvalitet		Anm
	EPDM	NBR			EPDM	NBR		EPDM	NBR	
Slitstyrka	B	B		Etanol, Industri	A	C	Nafta	D	A	
Köldtålighet	B	B		Etyldiglykol	A	A	Natriumklorid, mättad	B		
Värmebeständighet	A	B		Etylen	A	C	Ozon	A	D	
Alkohol, industri	A	B		Etylenglykol	A	A	Petroleum	D	A	
Aluminiumklorid	A	A		Fetter, Smörjoljor	D	A	Propan		A	
Amylalkohol	A	B		Glycerin, Glykol	A	A	Propanol, propylalkohol	A	B	
Asfalt	D	*	Vit NBR	Isopropylen	D	A	Reabränsle	D	A	
Bensin, Super-bensin	D	A		Isopropylalkohol	A	B	Råolja, starkt aromatisk	D	A	
Bensylalkohol	A	D		Kolsyra	A	A	Silikonfett och -oljor	A	C	
Borax	B	A		Luft, tom 70 °C	A	C	Stadsgas	B	A	
Butanol, Butylalkohol	B	A		Luft, tom 100 °C	A	D	Syre	A	C	
Butylglykol	A	A		Lättbensin	D	A	Tungbensin	D	A	
Dieselolja	D	A		Metanol	A	C	Vatten, dricks-		*	Vit NBR
Dietylenglykol	A	A		Metylglykol	A	A	Vatten varm-	A		
Eldningsolja	D	A		Mineraloljor	D	A	Vatten, industri-	A		

A=Väl lämpad

B=Lämpad med mindre inskränkningar

C=Lämpad med större inskränkningar

D=Olämplig

Uppgifterna är baserade på erfarenheter och försök. De lämnas utan förbindelser och garanti. Fråga alltid i tveksamma fall

Erasmis standardkompensatorer typ

GEPU och **GEPU.SS** är framtagna för att klara

lång livslängd och samtliga dimensioner

tom DN 80 är naturligtvis klassade PN 16.

Båda är uppbyggda av EPDM-gummi i innerskiktet

och ytterskiktet. Armering av nylon.

Kopplingar: Varmgalvade aducerkopplingar med sfärisk

tätyta typ **GEPU** alt rostfria typ **GEPU.SS**

Tillval: Längdbegränsare, vilka kan eftermonteras.

Vakuumbstödning i syrafast utförande som används

När större undertryck förekommer.

Övrig info: Kompensatorer med flänsade

anslutningar, typ GEPF, GNIF mfl med kromaterade

flänsar alt rostfria flänsar finns på lager

Vi förbehåller oss rätten till ändringar utan avisering

AB Erasmis

Tackjärnsgatan 3, 417 07 Göteborg

Telefon: 031-228940, Fax: 031-515330

E-mail: info@erasmis.se, internet: www.erasmis.se

Organisationsnr: 556567-1954

Bankgiro: 5255-7642

Postgiro: 205225-6

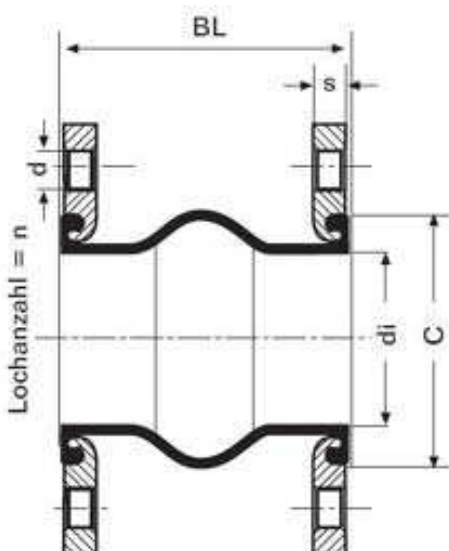
Gummikompensatorer med flänsar SAE 3000



Type SAE 3000 Gummikompensator

Arbetstryck 10 Bar vid 80°C
 Bälga NBR med Neoprene (CR) utvändigt
 Armering av Nyloncord
 Vridbara flänsar SAE 3000 elförzinkat stål RSt37-2

Bälga



DN	Ø di mm	Ø C mm	BL mm	axial mm	lateral mm	angular mm
25	1"	24	46	65	+10 / -20	+/- 10
32	1 1/4"	32	53	65	+10 / -20	+/- 10
40	1 1/2"	40	64	100	+10 / -20	+/- 10
50	2"	50	73	100	+10 / -20	+/- 10
65	2 1/2"	65	89	100	+10 / -20	+/- 10
80	3"	80	102	100	+10 / -20	+/- 10
80	3 1/2"	80	102	100	+10 / -20	+/- 10
100	4"	100	130	100	+10 / -20	+/- 10
125	5"	121	166	130	+10 / -20	+/- 10

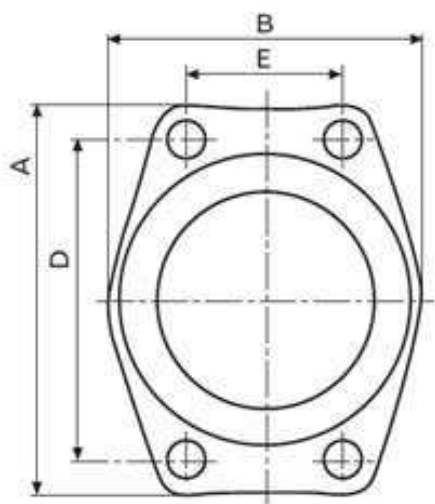
Finns även med bygglängd 130 mm

AB Erasmis

Tackjärnsgatan 3, 417 07 Göteborg
 Telefon: 031-228940, Fax: 031-515330
 E-mail: info@erasmis.se, internet: www.erasmis.se

Organisationsnr: 556567-1954
 Bankgiro: 5255-7642
 Postgiro: 205225-6

Gummikompensatorer Nitril SAE 3000 flänsdata



DN	A	B	D	E	s	n x Ø d mm
25 1"	70	55	52,4	26,2	11	4 x 11
32 1 ¼"	80	70	58,7	30,2	11	4 x 13
40 1 ½"	90	80	70,0	35,7	13	4 x 13
50 2"	100	90	77,8	42,9	13	4 x 13
65 2 ½"	115	105	89,0	50,8	14	4 x 13
80 3"	132	120	106,4	62,0	14	4 x 17
80 3 ½"	146	130	120,6	70,0	14	4 x 17
100 4"	156	140	130,2	77,8	16	4 x 17
125 5"	184	165	152,4	92,0	16	4 x 17

AB Erasmis

Tackjärnsgatan 3, 417 07 Göteborg
 Telefon: 031-228940, Fax: 031-515330
 E-mail: info@erasmis.se, internet: www.erasmis.se

Organisationsnr: 556567-1954
 Bankgiro: 5255-7642
 Postgiro: 205225-6

Monterings- och skötselansvisning gummikompensatorer

Lagring

Gummikompensatorer förvaras svalt, mörkt och torrt.

Underhåll

Kompensatorerna kontrolleras årligen och bytes vid ev sprickbildningar eller andra synliga defekter.

Montering

- Se till att motflänsar är beskaffade på ett sådant sätt att inte gummits tätytor skadas.
- Använd nedanstående åtdragningsförfarande till skruvarna som dras åt korsvis. För att få rätt anläggning används momentnyckel.

DN	25-80	100-300	350-500	600
Första åtdragning	För hand	För hand	För hand	För hand
Andra åtdragning	50 Nm	50 NM	50 NM	100 Nm
Tredje åtdragning	80 Nm	100 Nm	130 Nm	210 Nm

- Efterdra alla skruvar efter att kompensatorn varit i drift någon timme.
- Se till att inga vassa kanter från verktyg eller annat skadar bälgen.
- Skruvar monteras så att skruvskallen hamnar mot bälgen och muttern på motflänsens sida..

Inbyggnadsmått

- Kompensatorns maximala utdragning, hoptryckning eller avvinkling får inte överskridas. Maxvärdena kan inte kombineras.
- Kompensatorn ska inte utsättas för torsion, dvs vridas.

Undertryck/ Vakuum

Vid större undertryck riskerar kompensatorn att sugas ihop vilket också kan uppstå vid kraftiga tryckfall. Erasmis tillhandahåller syrafasta vakuumringar. Vakuumringar ska fabriksmonteras.

AB Erasmis

Tackjärnsgatan 3, 417 07 Göteborg
Telefon: 031-228940, Fax: 031-515330
E-mail: info@erasmis.se, internet: www.erasmis.se

Organisationsnr: 556567-1954
Bankgiro: 5255-7642
Postgiro: 205225-6

Monterings- och skötselanvisning gummikompensatorer forts.

Höga tryck/ Tryckstötar

I de fall högre tryck uppstår konstant eller intermitterant, (tillfälligt), och det inte finns möjlighet att förankra rören bör slaglängdsbegränsare användas. Dessa tillbehör tillhandahålles av Erasmis och kan eftermonteras.

Vid intilliggande heta arbeten- tex svetsarbeten

Se till att kompensatorerna är täckta, de ska inte utsättas för vare sig hög värme eller UV-strålning.

UV-strålning från svetsning påverkar kompensatorns driftslängd, speciellt gäller detta NBR-gummi.

Omgivande miljö

Kompensatorn ska inte byggas in med isolering.

Damm och smuts gör att kompensatorn torkar ut och därmed får förkortad livslängd.

Media

Tillse att kompensators innergummi är anpassat till det som går igenom densamma. Grundläggande är att EPDM inte klarar oljor och fetter och att NBR (=Nitril), inte ska ha syra som media.

Viton klarar de flesta medier, dock ej oljor, fetter och fluorföreningar.

Hypalon är avsett för syror.

Stäm av med Erasmis i tveksamma fall.

AB Erasmis

Tackjärnsgatan 3, 417 07 Göteborg

Telefon: 031-228940, Fax: 031-515330

E-mail: info@erasmis.se, internet: www.erasmis.se

Organisationsnr: 556567-1954

Bankgiro: 5255-7642

Postgiro: 205225-6

Flänsguide ISO/ DIN PN10 och PN16

DN	Tryckklass Bar	Dh Hålcirkel	Dy Ytterdiameter	Antal hål	Hd bulthål	Bult
25	PN10/16	85	115	4	14	M12
32	PN10/16	100	140	4	18	M16
40	PN10/16	110	150	4	18	M16
50	PN10/16	125	165	4	18	M16
65	PN10/16	145	185	4	18	M16
80	PN10/16	160	200	8	18	M16
100	PN10/16	180	220	8	18	M16
125	PN10/16	210	250	8	18	M16
150	PN10/16	240	285	8	22	M20
200	PN10	295	340	8	22	M20
200	PN16	295	340	12	22	M20
250	PN10	350	395	12	22	M20
250	PN16	355	395	12	26	M24
300	PN10	400	445	12	22	M20
300	PN16	410	460	12	26	M24
350	PN10	460	505	16	22	M20
350	PN16	470	520	16	26	M24
400	PN10	515	565	16	26	M24
400	PN16	525	580	16	30	M27
450	PN10	565	615	20	26	M24
450	PN16	585	640	20	30	M27
500	PN10	620	670	20	26	M24
500	PN16	650	715	20	33	M30
600	PN10	725	780	20	30	M27
600	PN16	770	840	20	36	M33

Hittas inte mått från befintliga flänsar-kontakta Erasmis.
Vi kan tex ta fram PN 6, 25 och 40-flänsar eller ANSI alt SAE-flänsar

AB Erasmis

Tackjärnsgatan 3, 417 07 Göteborg
Telefon: 031-228940, Fax: 031-515330
E-mail: info@erasmis.se, internet: www.erasmis.se

Organisationsnr: 556567-1954
Bankgiro: 5255-7642
Postgiro: 205225-6